

Podélný profil – kolej č. 1
M 1:1000/100

Druh pozemku	DRAŽNÍ POZEMEK	DRAŽNÍ POZEMEK	DRAŽNÍ POZEMEK	DRAŽNÍ POZE
Katastrální území	TANVALD	TANVALD	TANVALD	TANVALD
Kraj	LIBERECKÝ	LIBERECKÝ	LIBERECKÝ	LIBERECKÝ

Parametry zakružovacích oblouků

- Niveleta – nová
- Niveleta původní
- Zemní plán
- Odvodnění vlevo trati
- Odvodnění vpravo trati

Zdvih/pokles

Kóty nivelety – nová

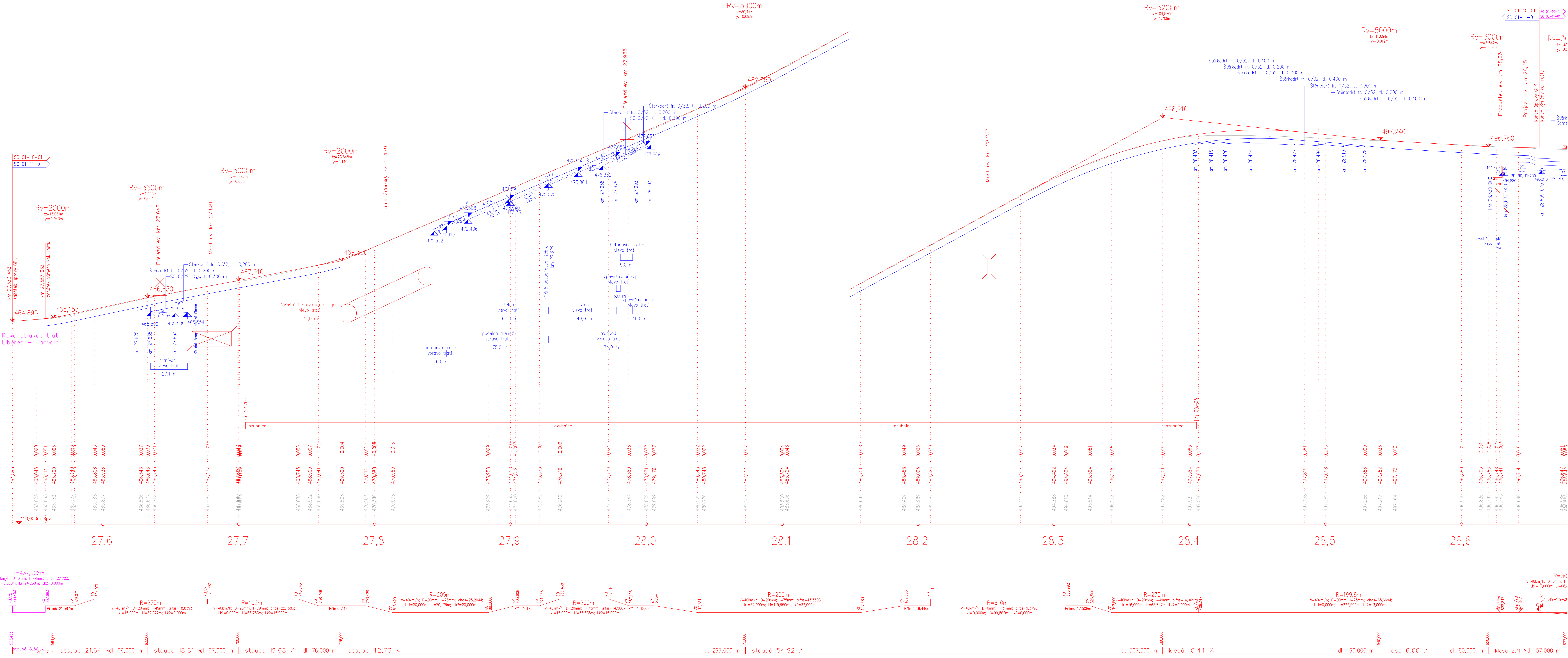
Kóty nivelety – stávající

Srovnávací rovina

Staničení

Směrové poměry

Tabulka sklonů

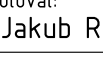


Výškový systém Bpv		Souřadnicový systém S-JTSK	
Číslo změny	Obsah změny		Datum změny
01	Po přípomínkách		10/2021
02	-		-
03	-		-

Generální projektant: TÝM/SAGASTA - Tanvald – Kofenov



Zpracovatel části dokumentace:

Vypracoval: Ing. Jakub Rehtka	Zatv. projektant: Ing. Miroslav Rykl	Kontroloval: Ing. Jakub Rehtka	<div><div>TÝM DOPRAVNÍHO INŽENÝRSTVÍ s.r.o.</div><div>Číslo zakázky: 64020136</div><div>1:1000/100</div><div>E.1.1.1</div></div>
Kraj: Liberecký	Trafarý úsek/Obec: 1671 Liberec – Harrachov st.hř.	Investor: Správa železnic, státní organizace; Dlážděná 1003/7; 110 00 Praha 1	
Akce: Oprava trati v úseku Tanvald – Kořenov			
Formát: 14x44			
Datum: 11/2021			Č. kópie: 03
Účel: DSP+PDPS			
Změna: 1			Číslo dokumentace: E.1.1.1
SD 01-10-01 Tanvald (mimo) – Desná (mimo), železniční svršek			
SD 01-11-01 Tanvald (mimo) – Desná (mimo), železniční spodek			.03
PODÉLNÝ PROFIL KM 27.533 – 28.657			